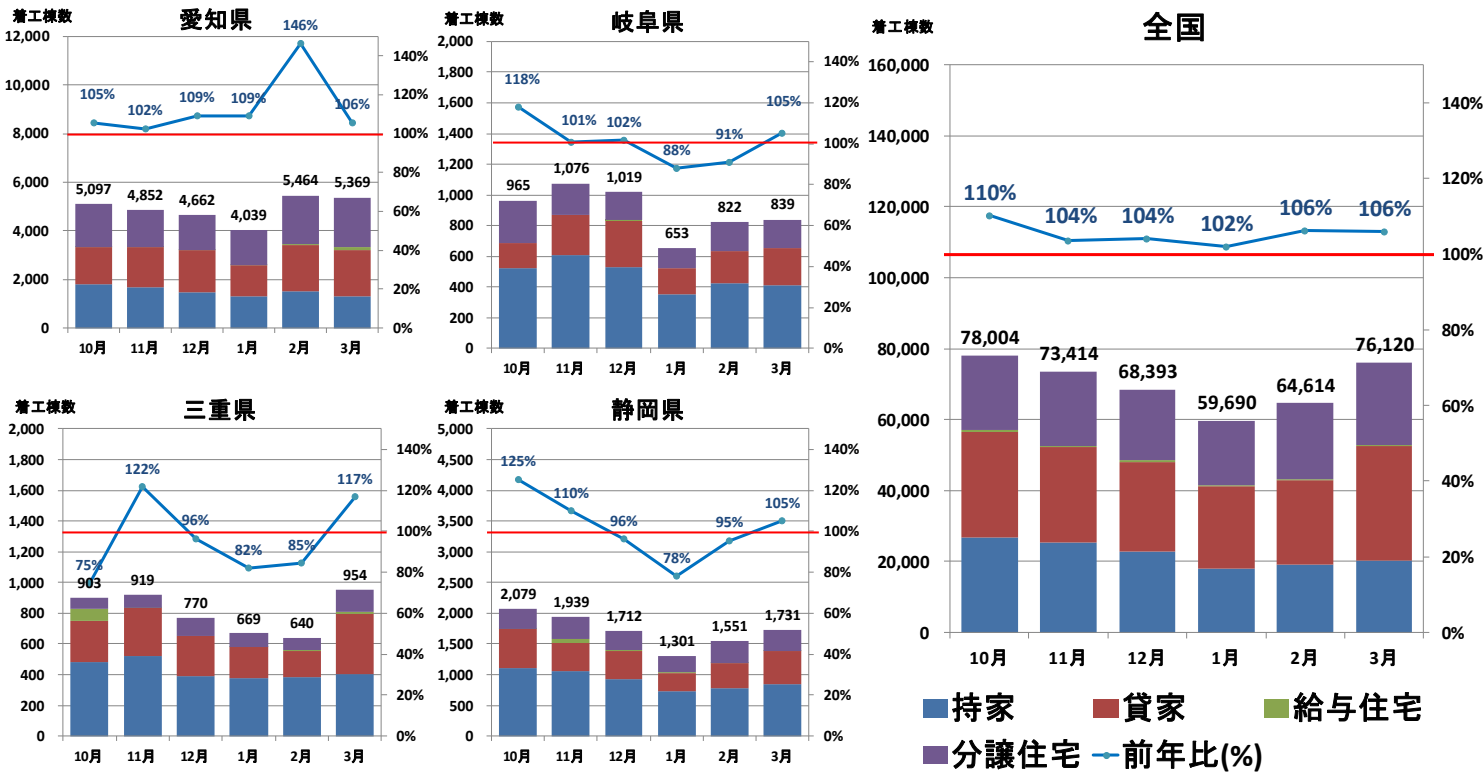


東海4県の着工推移

出典：着工データ 国土交通省



「こどもみらい住宅支援事業」の申請期限令和5年3月末まで延長

国土交通省は原油高・物価高騰による住宅価格上昇への対策として、子育て世帯等による省エネ住宅の購入支援等を継続的に実施するため、「こどもみらい住宅支援事業」の申請期限を令和5年3月末まで延長すると発表しました。

発表の概要

コロナ禍における「原油価格・物価高騰等総合緊急対策」(令和4年4月26日原油価格・物価高騰等に関する関係閣僚会議決定)を受けて、原油高・物価高騰による住宅価格上昇への対策として、子育て世帯等による省エネ住宅の購入支援等を継続的に実施するため、**令和3年度補正予算542億円に加え、令和4年度予備費等において600億円を措置し**、「こどもみらい住宅支援事業」の申請期限を**令和5年3月末まで延長**します。なお、住宅・建築物のカーボンニュートラルに向けた取組を加速する観点から、より高い性能を有する省エネ住宅への支援に重点化するため、「省エネ基準に適合する住宅」の新築については、令和4年6月30日までに工事請負契約又は売買契約を締結したものに補助対象を限定します。

詳細は「こどもみらい住宅支援事業」事務局HP <https://kodomo-mirai.mlit.go.jp/>でご確認ください。

令和4年度地域型住宅グリーン化事業 グループ募集の開始

国土交通省は、地域における木造住宅の生産体制の強化、環境負荷の低減等を図るため、地域の木材関連事業者、流通事業者、建築士事務所、中小工務店等が連携してグループで取り組む、省エネ性能等に優れた木造住宅の整備を支援しています。



共通ルールの設定

- 地域型住宅の規格・仕様
- 資材の供給・加工・利用
- 積算、施工方法
- 維持管理方法
- その他、グループの取組

地域型住宅整備

補助対象（住宅）のイメージ


設備の高効率化


外皮の高断熱化

耐震性

劣化対策

維持管理・更新の容易性

 ZEH・Nearly ZEH、認定低炭素住宅、ZEH Orientedで補助対象となるもの

 認定長期優良住宅で補助対象となるもの

1. 支援対象となる木造住宅の種類と上限額

- ① 認定長期優良住宅 :140 万円/戸 等
- ② ZEH・Nearly ZEH :140 万円/戸 等
- ③ ZEH Oriented : 90 万円/戸 等
- ④ 認定低炭素住宅 : 90 万円/戸 等

2. 応募方法

令和4年6月6日(月)までに、電子申請システムにより応募

3. 採択通知発出日

令和4年6月下旬