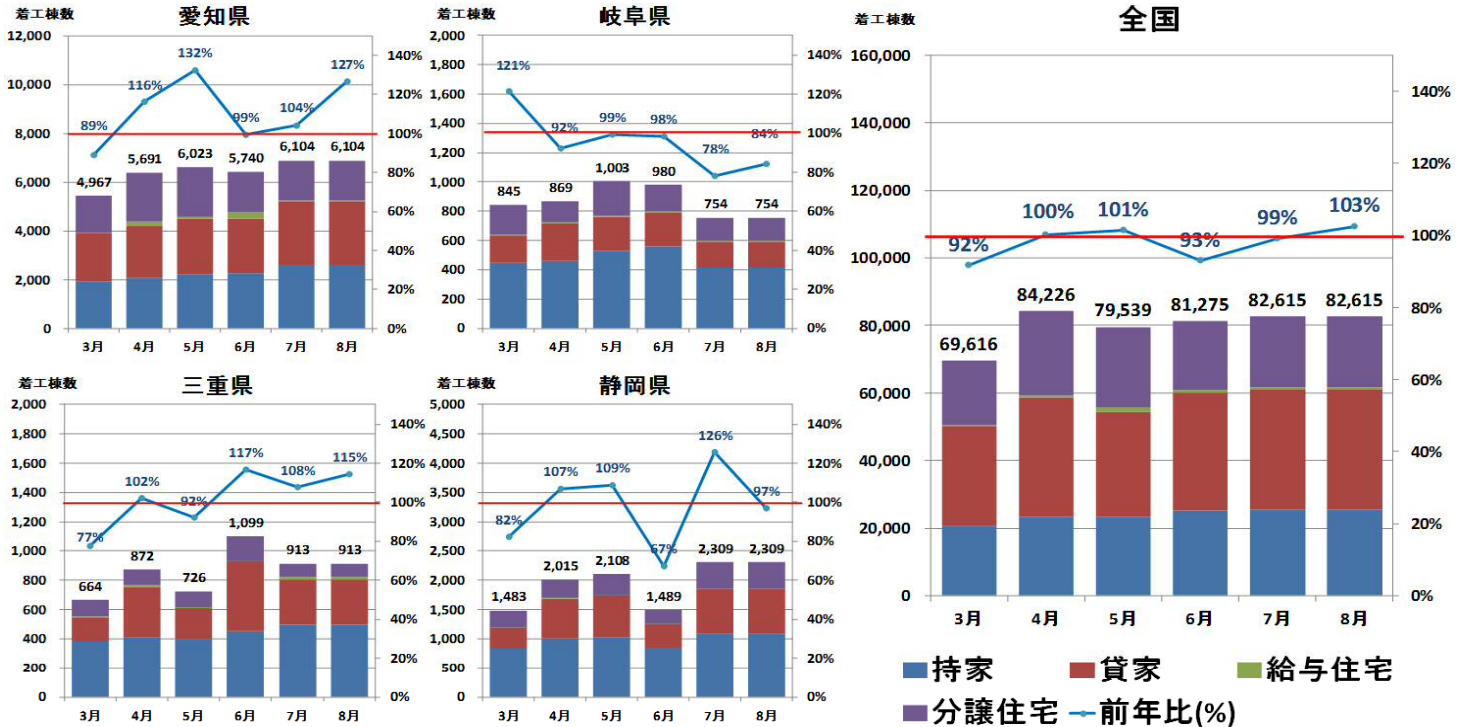


東海4県の着工推移



国土交通省 2018年基準地価を公表

○ 平成30年地価調査は、全国約22,000地点を対象に実施され、7月1日時点の地価動向を公表しました。

【全国平均】 全用途平均が平成3年以来27年ぶりに下落から上昇に転じた。住宅地は下落率の縮小傾向が継続、商業地は2年連続で上昇。

【三大都市圏】 各圏域で住宅地・商業地ともに上昇基調を強めている。大阪圏の住宅地も4年ぶりに横ばいから上昇に転じた。

【地方圏】 地方四市では住宅地・商業地とも三大都市圏を上回る上昇。その他の地域では、下落幅が縮小。

○ 背景として、全国的に地価の上昇傾向が見られた要因として、雇用・所得環境の改善により住環境の優れた地域などで住宅需要が堅調であることや、インバウンドによる店舗やホテル需要の増加により投資が拡大していることなどを挙げています。

詳細は国土交通省ホームページで確認ください(<http://www.mlit.go.jp/>)

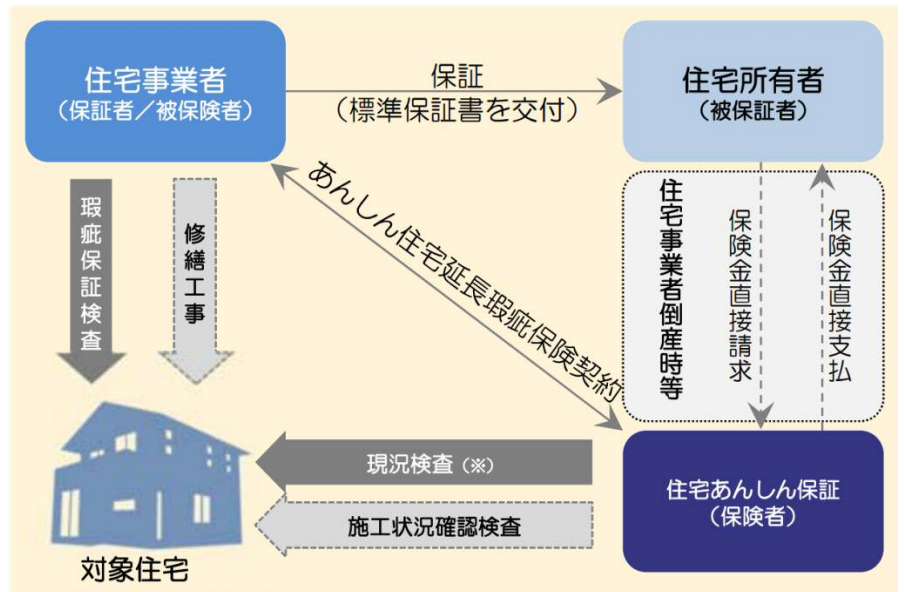
住宅あんしん保証 延長瑕疵保険のご案内

あんしん住宅延長瑕疵保険とは

新築住宅を建築・販売した住宅事業者が、10年の瑕疵担保責任期間満了後、**建築士による現況確認検査を実施し**、必要に応じてメンテナンス工事を行うことを条件として**保険期間を10年延長できる**というものです。

仕組み

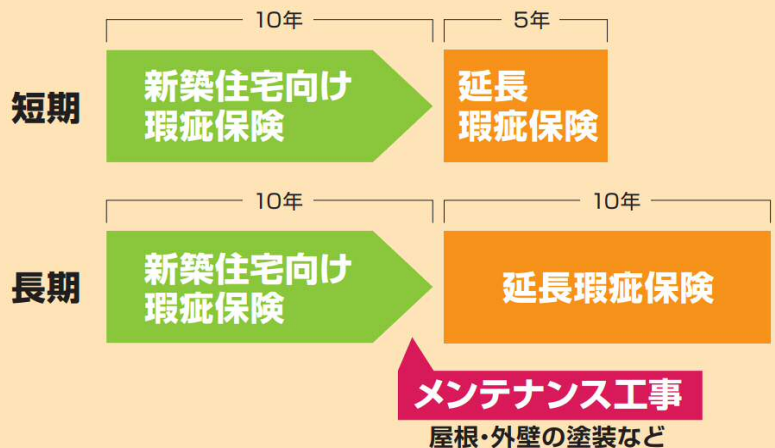
保険対象住宅の基本構造部分の瑕疵に起因して一定の不具合が生じた場合に、修補に要する費用に対して保険金をお支払いします。住宅事業者が倒産等の場合は、住宅所有者が直接保険金を請求することができます。



対象と保険期間

対象は、**引渡日から10年を経過し、かつ15年を経過しない戸建住宅または小規模共同住宅**です。主な保険期間は右図にありますように**5年(短期)**または**10年(長期)**が基本形です。

「あんしん住宅延長瑕疵保険」の保険期間イメージ



またそれ以外の多様なプランも取り揃えており、住宅事業者のニーズに応じたカスタマイズが可能です。例えば「まずは1年延長したい」といった細かな要望にも対応でき、**住宅事業者のニーズに最適なプラン**を個別にご提案させていただきます。 詳細は住宅あんしん保証のHPを確認ください。(http://www.j-anshin.co.jp)

※お問い合わせは TOTO中部販売株式会社 サービス課 岩田・五十住まで
TEL 052-532-0071 FAX 052-532-1384