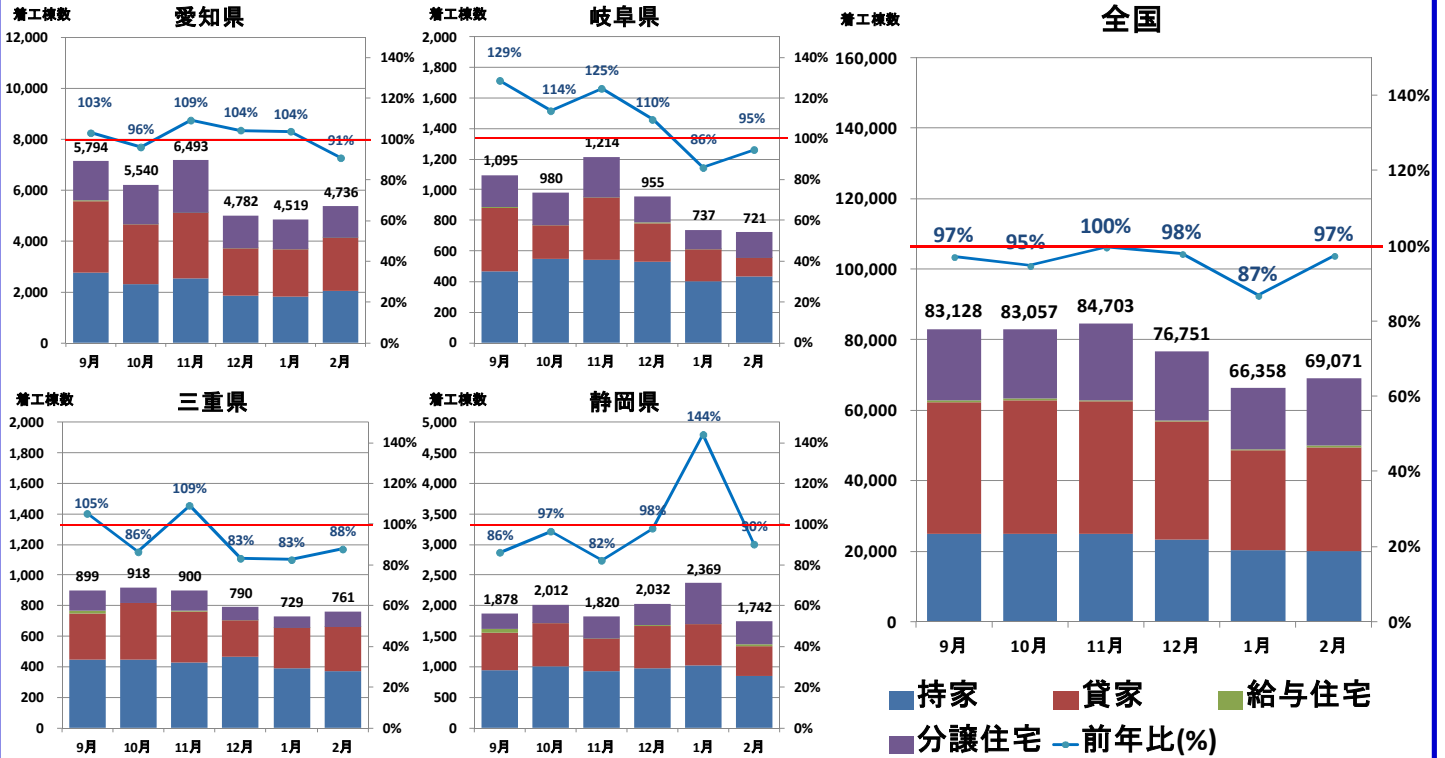


東海4県の着工推移



出典:着工データ 国土交通省

国土交通省 長期優良住宅化リフォーム推進事業の募集開始

国土交通省は4月10日、2018年度「長期優良住宅化リフォーム推進事業」について、補助対象事業の募集を開始しました。

本事業は、既存住宅の性能向上や三世帯同居等の複数世帯の同居への対応に資する優良なリフォームを支援するものです。主な事業要件は、リフォーム工事前のインスペクションの実施や、一定の住宅性能を有するリフォームの実施、工事の履歴と維持保全計画の作成の3点です。補助対象は、リフォーム費用及びインスペクションなどに要する費用で、**100万円を上限として費用の3分の1が補助され、省エネ性能など住宅性能を向上させる場合には、最大で300万円が補助されます。**

- インスペクションの実施
- 維持保全計画・履歴の作成
- 三世帯同居改修
- 性能向上リフォーム
 - ・耐震性
 - ・劣化対策
 - ・省エネルギー性
 - ・維持管理・更新の容易性
 - ・バリアフリー性
 - ・可変性



※ 三世帯同居改修工事については、工事完了後に、キッチン・浴室・トイレ・玄関のうちいずれか2つ以上が複数か所あることが要件

詳細は国土交通省ホームページで確認ください(<http://www.mlit.go.jp/>)

TOTO リモデル事業の新戦略

『TOTOあんしんリモデル戦略』スタート

TOTO株式会社は、「あんしん」なリモデルを実現するための新たな戦略「あんしんリモデル戦略」4月からスタートしました。



**1993年
リモデル宣言**

「困った」を
「よかった」に

**2003年
リモデル新宣言**

期待以上の満足を

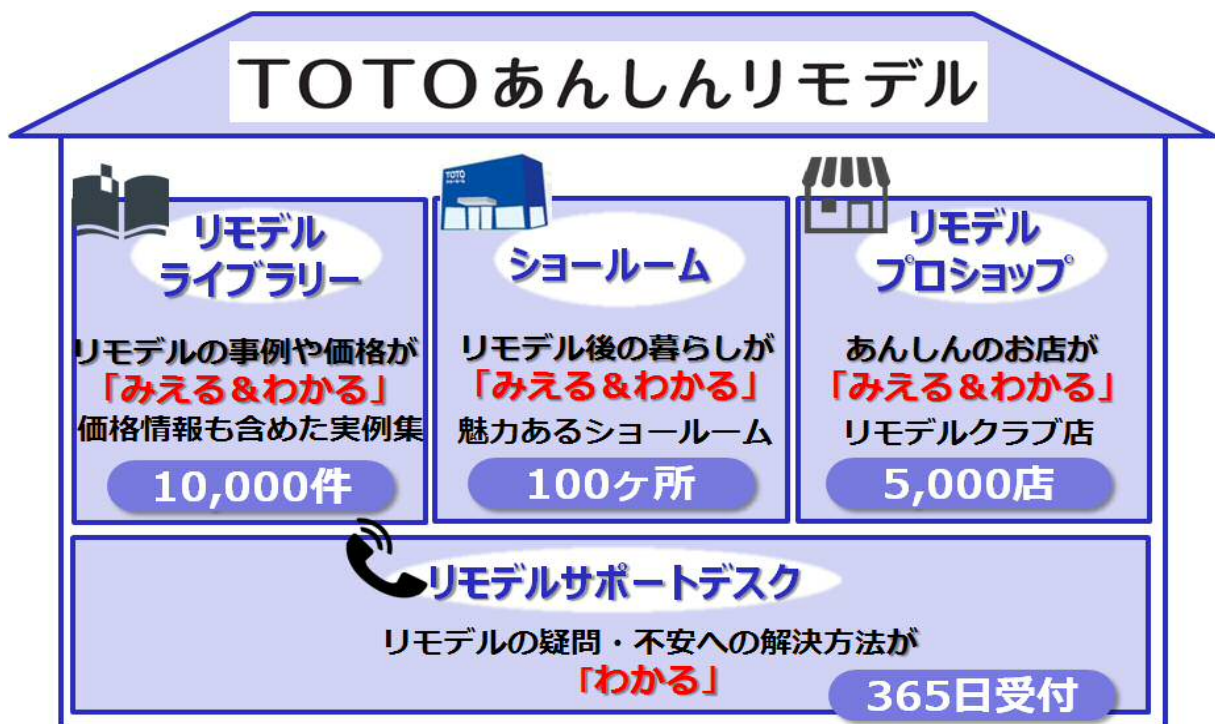
**2018年
リモデル
あんしん宣言**

リモデルにもっと“あんしん”を

TOTOはお客様に、新しい生活スタイルの提案を行ってきました。その思想はそのままに、TOTOは“リモデル”をさらに進化させます。お客様が安心してリフォームに踏み出せるようにお手伝いしたい、そんな想いを込めて。

リモデル宣言から25年 リモデル新宣言から15年
TOTOはリモデルの新たな宣言を発信します

「あんしんリモデル戦略」では、「みえる&わかる」で「あんしん」を提供することを目的に、リモデルの進め方やリモデル後のアフター対応まで、いつでも相談できる「**リモデルサポートデスク**」や、リモデルの参考価格や豊富な事例等を、WEBサイトでわかりやすく提供する「**リモデルライブラリー**」を新設します。



※詳細はTOTOホームページ<https://jp.toto.com/reform/about/anshin/>をご確認ください。