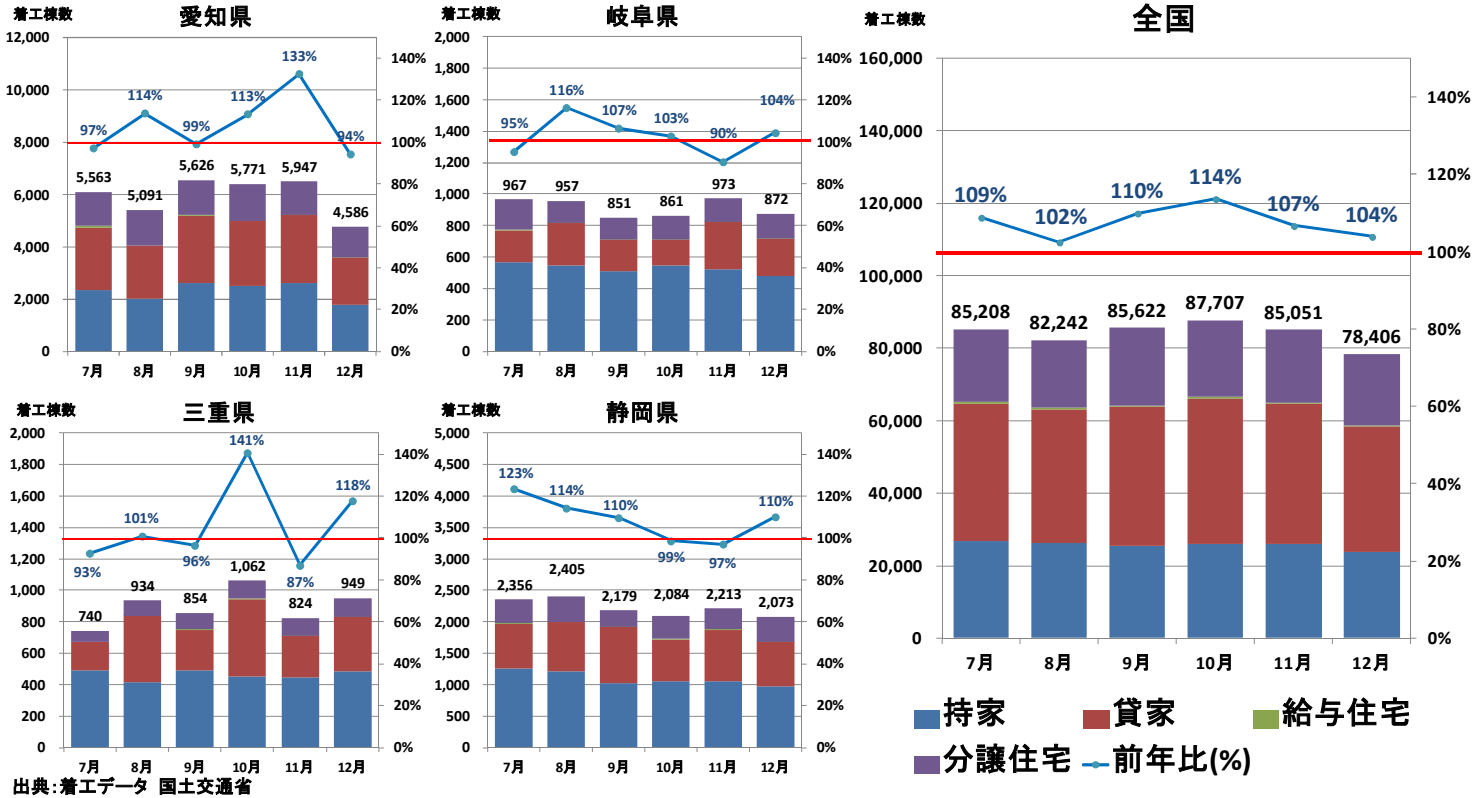


東海4県の着工推移



住宅ストック循環支援事業の今後のスケジュール

	平成28年度					平成29年度												
	11月	12月	1月	2月	3月	4月	5月	6月	7月	8月	9月	10月	11月	12月	1月	2月	3月	
ポータル アカウント発行・ 事業者登録 事業者登録	11/1~3/31					事業者登録は3月31日まで												
ポータル 交付申請の登録	1/18~6/30					個々の補助事業の交付申請情報を随時登録可能。ただし、交付申請書は交付申請受付期間に提出。												
郵送 交付申請 受付期間	2/1~28 第1回					5/1~6/30 第2回			交付申請受付期間は2回									
交付決定の時期	3月初旬 ★ 第1回					5月初旬 ★ 第2回			9月初旬 ★ 第3回					交付決定時期は3回				
ポータル 完了報告の登録	3/1~12/31																	完了報告受付期間は3回
郵送 完了報告 受付期間	3/1~20 第1回					7/1~8/31 第2回			11/1~12/31 第3回					完了報告受付期間は3回				
補助金の振込	補助額の確定					5月末 ★ 初回			以降、3月末まで毎月振込 (前月末までに補助額が確定した事業を対象)									

急増する外国人観光客を背景に トイレ操作パネルの ピクトグラム(絵記号)の標準化へ

TOTO、LIXIL、パナソニックなど温水洗浄便座を製造・販売する主要メーカーが加盟する「**日本レストルーム工業会**」は、標準ピクトグラムを策定しました。標準ピクトグラムは、「直観的分かりやすさ」、「各ピクトグラムの統一感」など考慮の上、デザインされました。

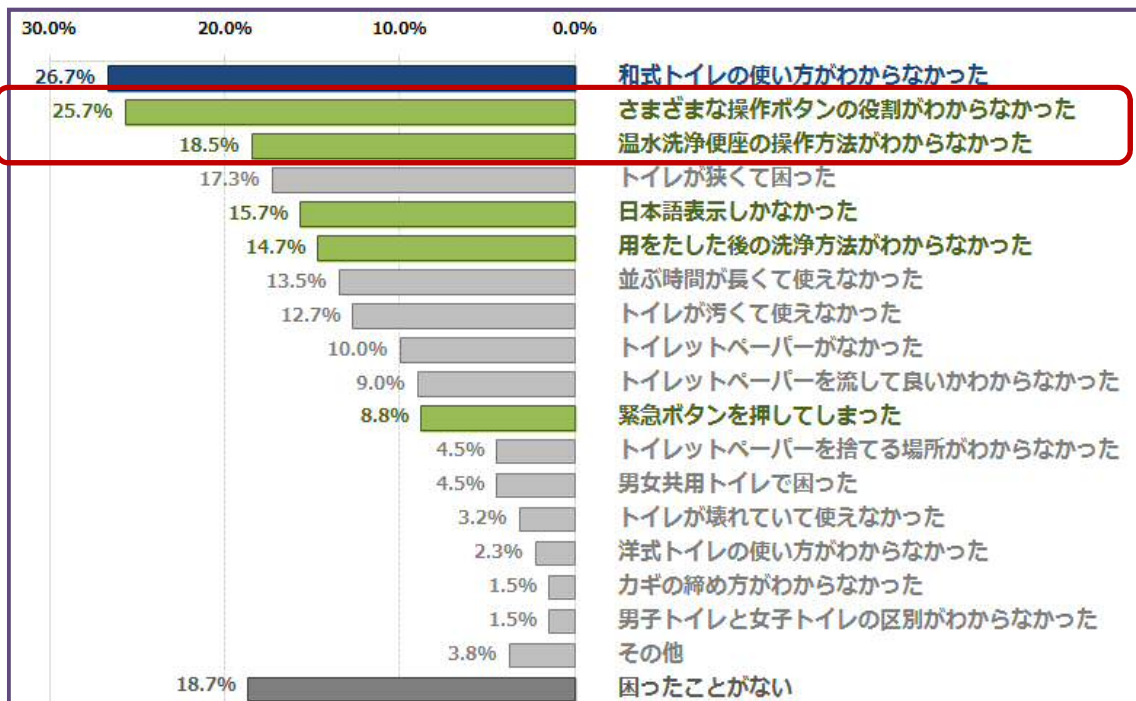
TOTOが外国人のトイレに関するアンケート「**日本の公共トイレで困ったこと**」の**上位に操作ボタンに関することが多くみられた**ように、訪日外国人観光客にとっては、今までの各メーカーが、独自に用いてきたピクトグラムは分かりづらいものとなっていました。

今回のピクトグラム標準化は、今後さらに増えるであろう訪日外国人の方にも日本の高性能トイレを不自由なくご利用頂き、その快適性を知ってもらう目的があります。

標準ピクトグラム (絵記号)



アンケート「日本の公共トイレで困ったことは？」
外国人のトイレに関するアンケート(2014年TOTO調べ)



これらのピクトグラムは、日本レストルーム工業会に加盟する国内主要メーカー9社の2017年度以降の新製品より順次採用を予定しています。