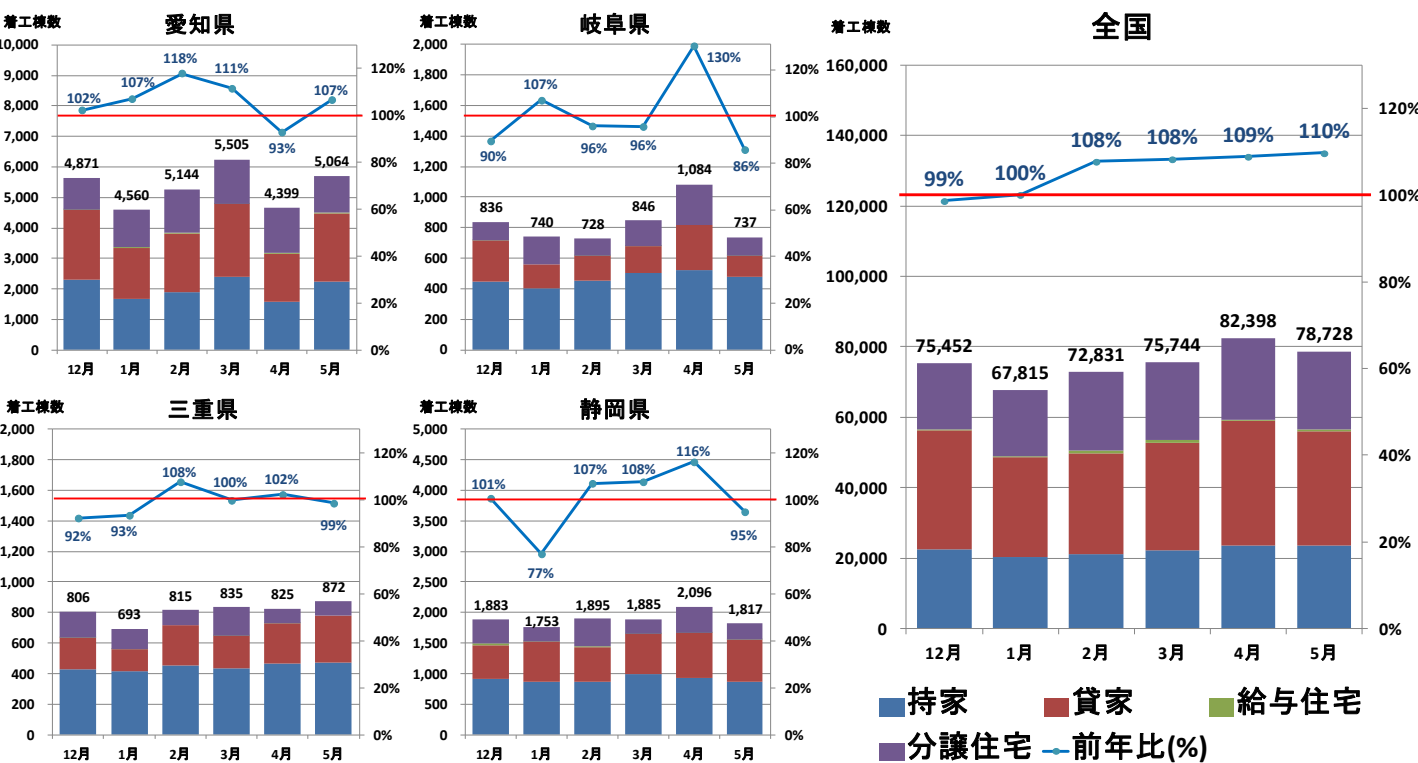


東海4県の着工推移



住宅あんしん保証が性能向上計画認定（建築物省エネ法第30条）に係る技術的審査業務を開始

「性能向上計画認定」とは

「性能向上計画認定」とは、建築主などから認定申請があった場合において、建築物省エネルギー性能の向上に資する建築物の新築又は改修の計画が一定の誘導基準に適合すること等について所管行政庁が建築物省エネ法に基づき認定する制度です。

「技術的審査」の概要

性能向上計画認定の適用基準	技術的審査の対象建築行為
外皮の断熱性能+一次エネルギー消費量の誘導基準を満たすこと	すべての建築物の新築、増改築、修繕・模様替、設備の設置・改修

「性能向上計画認定」の活用例

- 「地域型住宅グリーン化事業」において今年度より【高度省エネ型】に「性能向上計画認定住宅（新築）」が追加となり市街化区域以外も対象となります。
- 【フラット35】S省エネルギー性の対象基準に「性能向上計画認定住宅」が追加となります。

きれいな除菌水など様々な機能を搭載した TOTOの新キッチン「ザ・クラッソ」を8月より発売

TOTO(株)は2010年より販売しているシステムキッチン「クラッソ」をフルモデルチェンジし、2016年8月から新商品「ザ・クラッソ」を発売します。

本製品は、LDK空間の調和を乱さないために、シンプルで凹凸の少ないノイズレスデザインの商品となっています。

機能面では、従来からある水ほうき水栓、すべり台シンクに加え、TOTO独自のクリーン技術「きれいな除菌水」をキッチンにも品揃えし、さらに使いやすくきれいなキッチンを実現しました。

ノイズレスデザイン

スリムフォルムカウンター

シンプルな形状で見た目も使い勝手も一新。水返しやバックガードを取ることで、スッキリと広い印象になりました。



タッチスイッチ水ほうき水栓LF

シンプルなL型フォルムに幅広シャワー、タッチスイッチ、浄水器を1本の水栓にまとめました。シャワー吐水はエアインシャワーでもあるので節水効果もあります。



幅広シャワー
ほうきのように泡や汚れを素早く流すことが出来ます。



タッチスイッチ
汚れた手でも水栓を汚すことなく水を出すことが出来ます。

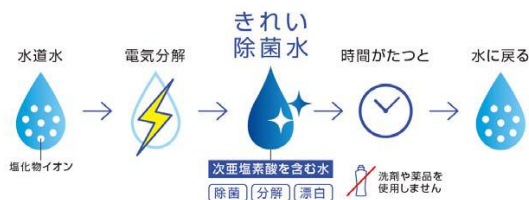


浄水器
浄水シャワーで生野菜洗いなど幅広い使い方が出来ます。

きれいな除菌水

「きれいな除菌水」とは

水道水に含まれる塩化物イオンを電気分解し作られる除菌成分(次亜塩素酸)を含む水です。薬品や洗剤を使わず、時間が経つと水に戻るため、環境にやさしいのが特徴です。



まな板、包丁の汚れを落とした後、仕上げにきれいな除菌水を吹きかけることで、まな板、包丁の除菌※が出来ます。



使ったふきんを水洗い後、仕上げにきれいな除菌水を吹きかけることで、においや黄ばみを抑えます。



網かごを洗った後、仕上げにきれいな除菌水を吹きかけることで、嫌なぬめりを抑えます。(最終使用の8時間後に自動噴霧します)

※【試験】○試験機関：(株)衛生微生物研究センター○試験方法：除菌効果試験。○除菌方法：電解した水道水により洗浄。

○対象：樹脂製のまな板・ステンレス製包丁○試験結果：99%以上。(実使用での実証結果ではありません。)

【使用方法】○台所用合成洗剤などで汚れを除去した後、「きれいな除菌水」を12秒噴霧

【ご使用にあたり】○使用・環境条件(水質・材質・形状など)によって効果が異なります。すべての菌を除菌できるわけではありません。

商品の詳しい情報はTOTOホームページ又は、ザ・クラッソカタログを確認下さい。