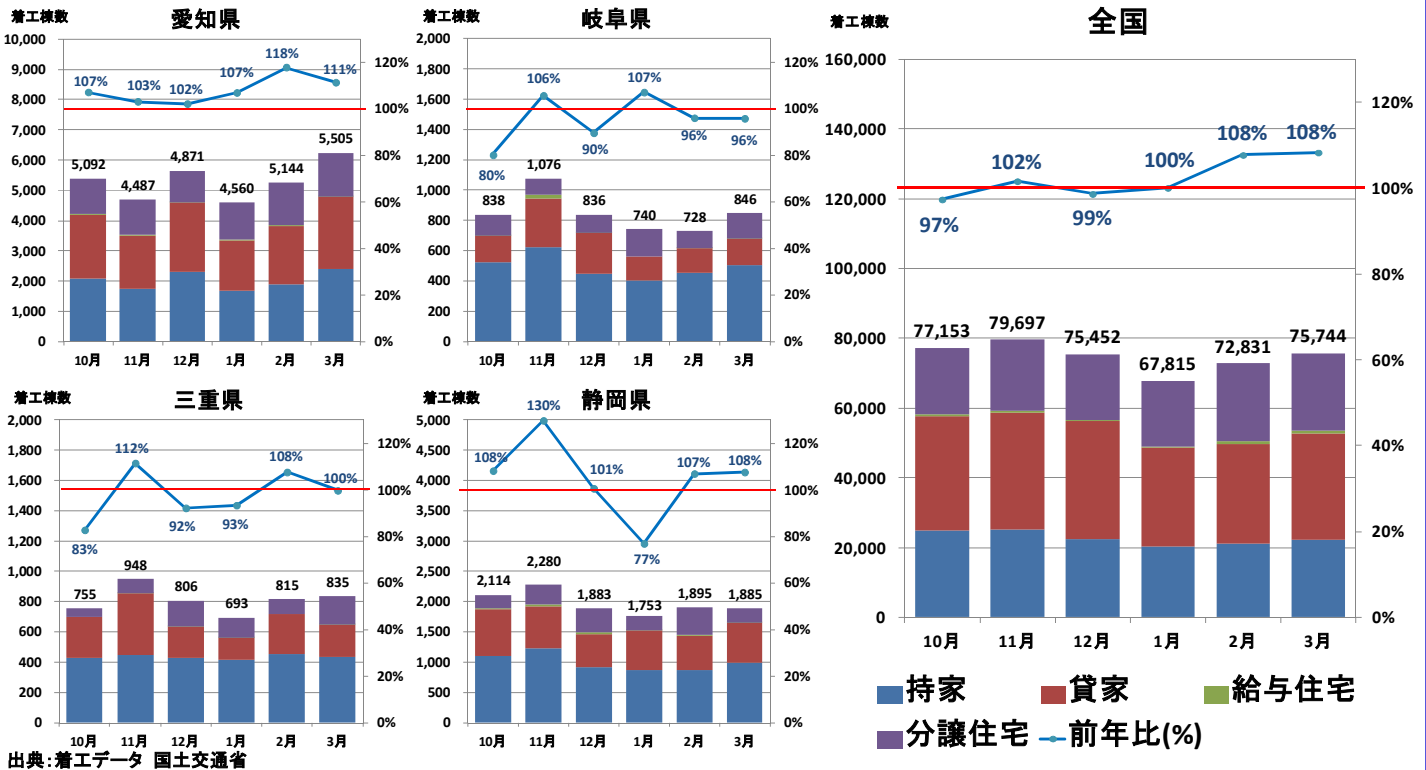


東海4県の着工推移



ネット・ゼロ・エネルギー・ハウス事業(ZEH)の公募開始

平成28年度のネット・ゼロ・エネルギー・ハウス事業の公募が開始されました。

【補助対象・補助金額】

- ・条件を満たすZEH住宅 : 全国一律125万円
- ・寒冷地で条件を満たす住宅 : 150万円
- ・Nearly ZEH住宅 : 125万円

【公募スケジュール】

| | |
|------|----------------------------------|
| 一次公募 | 平成28年4月28日(木)~平成28年5月20日(金)17時必着 |
| 二次公募 | 平成28年5月23日(月)~平成28年6月10日(金)17時必着 |
| 三次公募 | 平成28年6月13日(月)~平成28年7月1日(金)17時必着 |
| 四次公募 | 平成28年7月4日(月)~平成28年7月22日(金)17時必着 |
| 五次公募 | 平成28年7月25日(月)~平成28年8月12日(金)17時必着 |
| 六次公募 | 平成28年8月15日(月)~平成28年9月2日(金)17時必着 |

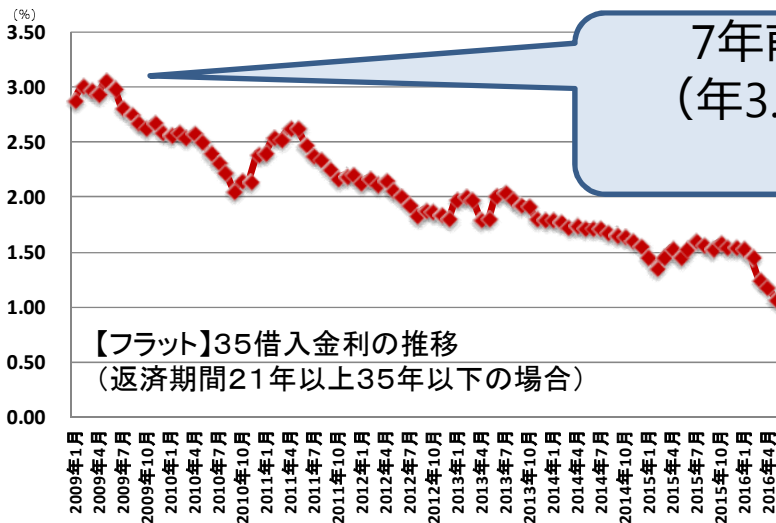
事業の詳細、申請方法など詳しい下記HPを確認ください。

環境共創イニシアチブゼロエネルギー化推進室 (<https://sii.or.jp/>)

5月フラット35金利 史上最低を更新

住宅金融支援機構は5月2日、長期固定型住宅ローン「フラット35」の最新借入金利を発表しました。借入金利と手数料は各金融機関によって異なりますが、返済期間が21年以上35年以下の場合、融資率9割以下の金利は**1.080%~1.770%**となりました。

4月の1.190%~1.820%に比べ、0.11~0.05ポイント下がり、過去最低水準をさらに更新。融資率9割超の金利は**1.520%~2.210%**です。



7年前の平成21年5月の金利
(年3.32%) に比べ、2.2%以上
低くなっています

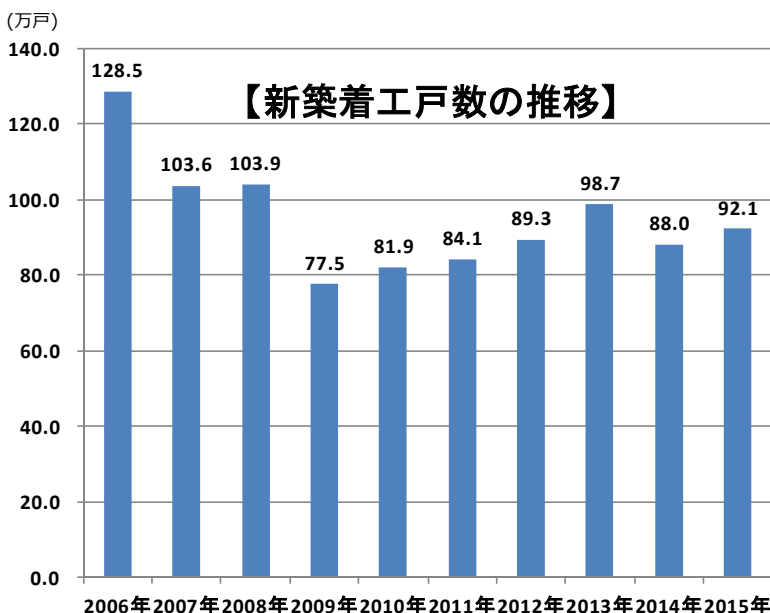
平成28年5月最頻金利
年**1.08%**



詳細は www.flat35.com

2015年度 新設住宅着工戸数公表

国土交通省は2015年度の新設住宅の着工戸数を公表しました。総戸数は**92万537戸**で、**前年比4.6%増**と2年ぶりに増加しました。



主な内訳は、注文住宅など「持ち家」が2.2%増の28万4441戸、アパートなど「貸家」が7.1%増の38万3678戸、マンションと戸建ての「分譲住宅」が4.5%増の24万6586戸。

都市圏別では、三大都市圏はいずれも前年度比でプラスとなり、首都圏が同2.9%増の31万8,142戸、**中部圏が同5.6%増の10万4,625戸**、近畿圏が同3.9%増の13万8,247戸となりました。